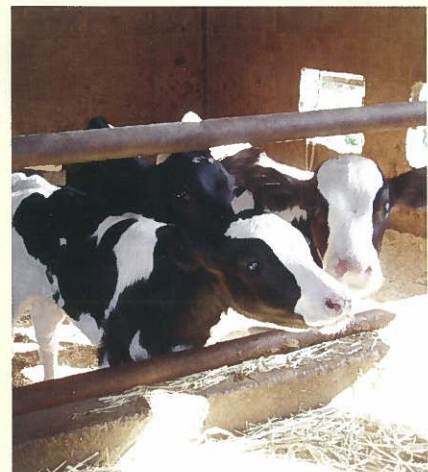
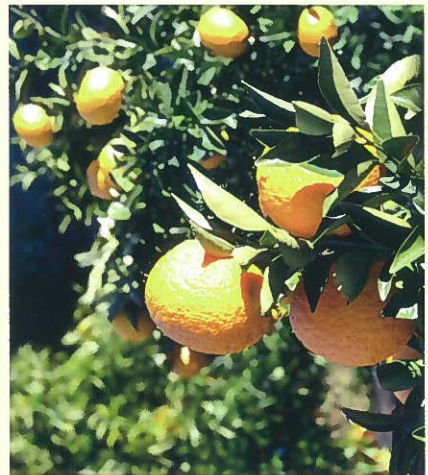


誕生

NOSAIわかやま

和歌山県内がひとつの組合に!!



和歌山県農業共済組合

組合長あいさつ



和歌山県農業共済組合

組合長理事 池田 幸世

組合員の皆様には、日頃より、農業共済組合事業運営に格別のご理解、ご協力を賜り有難く厚くお礼申し上げます。

さて、この度、和歌山北部農業共済組合、和歌山中中部農業共済組合、和歌山南部農業共済組合が解散し、平成29年4月3日をもって和歌山県全域を事業区域とする「一県一組合」の新しい農業共済組合を設立しました。

5月には、和歌山県農業共済組合連合会の権利義務を承継した待望の特定組合として「和歌山県農業共済組合」が発足致します。

合併に際しましては、関係者の皆様には深いご理解と協力ご指導を賜りましたことに対し、厚くお礼を申し上げます。

一方、担い手の減少や高齢化の急速な進行、耕作放棄地の増

加など農業を取り巻く環境が大きく変化しています。政府は、農業経営のさらなる安定を図るため、従来の農業共済事業に加え、農業収入の減少に伴う農業経営の影響を緩和する「農業経営収入保険事業」を創設し、農業共済は今後、災害補償と収入保険の両輪で農家支援の責務を果たしていくこととなります。

私どもと致しましては、広域化による業務の効率化、安定的な事業運営、自然災害に対する基幹的なセーフティーネットなど組合員皆様のご期待に添えるべく全力で取り組んで参る所存です。組合員皆様の更なるご理解・ご支援を賜りますようお願い申し上げます。

最後に皆様方のご健勝を祈念し、新組合設立にあたってのご挨拶とさせていただきます。

新役員紹介

設立当初の役員は、理事10人・監事3人とし、6月に開催する第1回通常総代会で新役員を選任後、7月から新たな執行体制で、組合の運営に取り組みます。



専務理事
岩橋 淳



副組合長理事
鈴木 恒雄



副組合長理事
赤坂 好哉



理事
宮崎 量大



理事
城山 富三



理事
植田 栄



理事
土井 清美



理事
山路 芳雄



参事
弓庭 康誉



監事
田伏 淳二



監事
瀬藤 祝夫



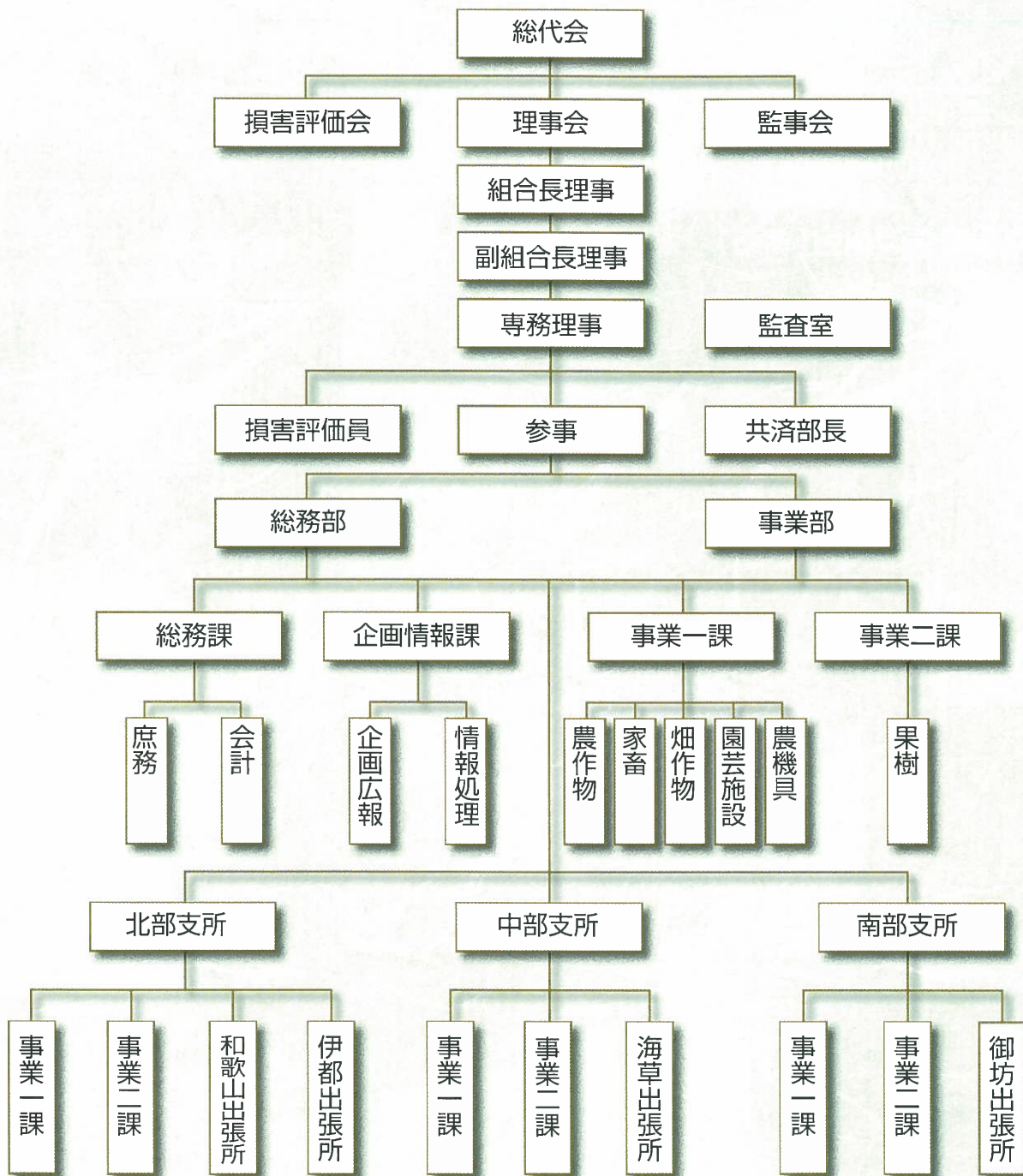
代表監事
清水 肇



理事
熊代 日出夫

和歌山県農業共済組合新機構図

組織の専門性を高めるとともに、監査体制を強化し、適正かつ効率的で健全な業務運営の確保に努めます。



合併の基本事項

- 【新組合の名称】和歌山県農業共済組合
呼称：NOSA | わかやま
- 【新組合の区域】和歌山県全域
- 【事務所の所在地】表紙裏のとおり
- 【支所等の体制】3支所4出張所体制
- 【総代定数】100人
- 【役員定数】20人（理事17人、監事3人）
- 【損害評価会委員】70人以内
- 【損害評価員・共済部長】現在の体制を引き継ぐ
- 【職員数（嘱託職員を含む）】84人

【共済事業の種類及び共済目的】

- 農作物共済 水稲、麦
- 家畜共済 牛、馬、種豚及び肉豚
- 果樹共済 うんしゅうみかん、指定かんきつ(はっさく・ぼんかん・ネーブルオレンジ・さんぼうかん・清見・セミノール・不知火)、もも、びわ、かき、うめ、すもも、キウイフルーツ
- 畑作物共済 大豆
- 園芸施設共済 特定園芸施設及び附帯施設
- 任意共済 農機具

和歌山県農業共済組合の事業所



新組合は、前連合会事務所を本所（和歌山市）とし、前和歌山北部組合本所を北部支所（紀の川市）、前和歌山中中部組合本所を中部支所（湯浅町）、前和歌山南部組合本所を南部支所（田辺市）と位置付け従来通りの体制を維持し組合員皆様のご期待に添えるよう取り組んでまいります。

尚、前組合の支所は、新組合の出張所になります。



和歌山県農業共済組合(本所)

北部支所

管轄区域

和歌山市、橋本市、紀の川市、岩出市、かつらぎ町、九度山町、高野町

- 和歌山出張所
- 伊都出張所

中部支所

管轄区域

海南市、有田市、紀美野町、湯浅町、広川町、有田川町

- 海草出張所

南部支所

管轄区域

御坊市、田辺市、新宮市、美浜町、日高町、由良町、印南町、みなべ町、日高川町、白浜町、上富田町、すさみ町、那智勝浦町、太地町、古座川町、北山村、串本町

- 御坊出張所



本所	640-8331	和歌山市美園町5丁目1番地の1 和歌山県JAビル5階	Tel 073-436-0771	Fax 073-425-6380
北部支所	649-6531	紀の川市粉河681の2	Tel 0736-73-6724	Fax 0736-73-7031
和歌山出張所	640-8341	和歌山市黒田21	Tel 073-471-1983	Fax 073-471-1535
伊都出張所	649-7121	伊都郡かつらぎ町丁ノ町2468	Tel 0736-22-0611	Fax 0736-22-0618
中部支所	643-0004	有田郡湯浅町湯浅1696の3	Tel 0737-63-5121	Fax 0737-63-5733
海草出張所	642-0022	海南市大野中732の1	Tel 073-482-2205	Fax 073-483-5990
南部支所	646-0027	田辺市朝日ヶ丘24の10	Tel 0739-22-0833	Fax 0739-22-1044
御坊出張所	644-0011	御坊市湯川町財部651の4	Tel 0738-22-0626	Fax 0738-23-0757

